



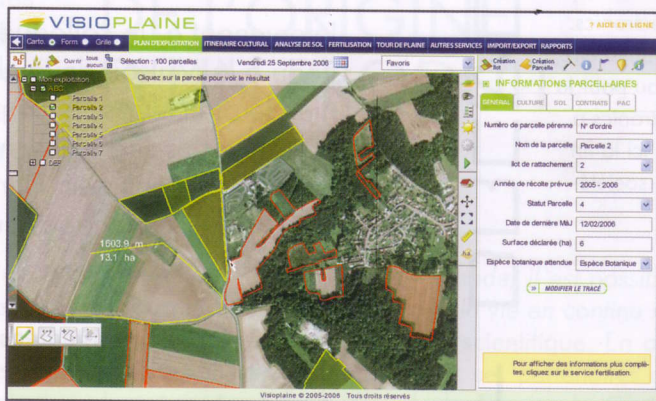
VISIOPLAINE DEUXIÈME GÉNÉRATION EN LIGNE

Plus de rapidité, plus de convivialité et plus de services : l'entreprise Visioplaine propose, en partenariat avec Farmstar, une nouvelle version de sa plateforme Internet depuis la mi-avril, pour permettre aux agriculteurs de « rentrer de plain-pied dans les nouvelles technologies ».

« Toute la démarche est basée sur le principe d'une saisie unique des données » a annoncé Marie-Joseph Lambert, le directeur de Visioplaine, quelques jours avant la réouverture du site. Visioplaine V2 a été conçu pour augmenter la rapidité de l'utilisation et pour une simplification des démarches, notamment administratives. Le mot d'ordre de cette évolution est l'ergonomie, afin de faciliter l'acquisition des nouvelles technologies par les agriculteurs. La saisie des données est unique pour les différents outils disponibles sur le site, mais aussi au-delà, avec les acteurs qui adhèrent à la normalisation des échanges informatiques Agro EDI. L'avantage de cette plate-forme Internet est de faciliter la collaboration avec les partenaires techniques, d'assurer la pérennité et la sauvegarde des données, et de bénéficier d'une mise à jour automatique.

Des nouveautés cartographiques

Autre grande nouveauté : la cartographie 3D pour effectuer les plans d'exploitation. « L'intérêt est de présenter un outil simple et



© Visioplaine

Plan d'exploitation, pilotage des cultures, imagerie spatiale, ... , autant d'outils disponibles sur le site www.visioplaine.com

ludique, pour dépasser les barrières techniques d'utilisation » explique Christophe Claudel, d'Itelios, l'entreprise qui a conçu et développé la plateforme Internet. Pour une utilisation sur ordinateur portable ou si la connexion ADSL n'est pas disponible, il est possible de travailler en mode connecté ou déconnecté. Pour l'instant, ce service couvre 25 départements mais il devrait être étendu à l'essentiel du territoire à partir de septembre 2006. Le service cartographique Farmstar développé par Arvalis-Institut du Végétal et Infoterra est également disponible sur les zones couvertes

par le module plan d'exploitation. Rappelons que deux nouveaux modules sont disponibles cette année : gestion du risque mycotoxines pour les organismes stockeurs et module maladies sur blé tendre (piétin-verse et fusariose) pour les agriculteurs.

Coralie Crivillé

Prix de l'abonnement annuel directement en ligne : 300 € HT (en dehors du service Farmstar). Prix adaptable en rentrant en contact avec le responsable technico-économique de son secteur.

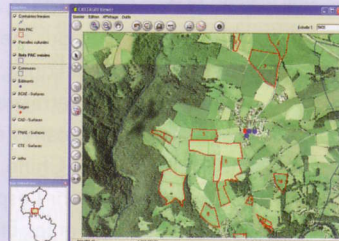
LA NORMALISATION DES DONNÉES PAR AGRO EDI

L'un des obstacles à lever pour la démocratisation des outils informatiques est le problème d'incompatibilité des données. Pour faire évoluer la situation, l'association Agro EDI travaille à l'élaboration de normes des données électroniques dans les échanges informatiques du monde agricole. Elle regroupe 98% des éditeurs du marché des logiciels agricoles français.



NOUVEAUTÉS

CARTAGRI VIEWER INTÈGRE DES FONDS CARTOGRAPHIQUES DE L'IGN



© Geosys

Géosys, spécialiste de la cartographie pour le secteur agricole, propose Cartagri Viewer, qui intègre les fonds photographiques de l'IGN (Institut géographique national). Visualisation des informations des plans d'exploitation, simulation et préparation des évolutions du parcellaire (division d'un îlot, acquisition de nouvelles parcelles...), cette offre est vendue aux organismes professionnels agricoles, pour être redistribuée aux agriculteurs. Prix unitaire client Cartagri : 99 € HT.

VENTE PARTNER, UNE BASE DE CONNAISSANCE CLIENT

Isagri commercialise Vente Partner, conçu par l'éditeur KDP Informatique. Ce logiciel de gestion de la relation client est destiné au fournisseurs et prestataires de l'agriculture ou à des coopératives qui souhaitent accroître leur productivité commerciale et fidéliser leurs clients tout en réduisant leurs coûts. Il permet de gérer les données commerciales des comptes clients et les données techniques de production et se décline sur différents supports, tels le portable ou le PDA. Prix : à partir de 990 euros HT.



© Agridyne

BIENTÔT UN ADJUVANT 100 % VÉGÉTAL ?

L'homologation d'un adjuvant mouillant à base de paille, de son de blé, et de colza produit par la société Agridyne en collaboration avec Diminuant la tension superficielle des gouttelettes pour augmenter leur contact avec la cible végétale, les adjuvants mouillants augmentent notamment l'efficacité des produits phytopharmaceutiques. La société qui détient 25 % du marché compte s'orienter de plus en plus vers la vente de produits à base de végétaux.

*Agro Industrie recherches et développements